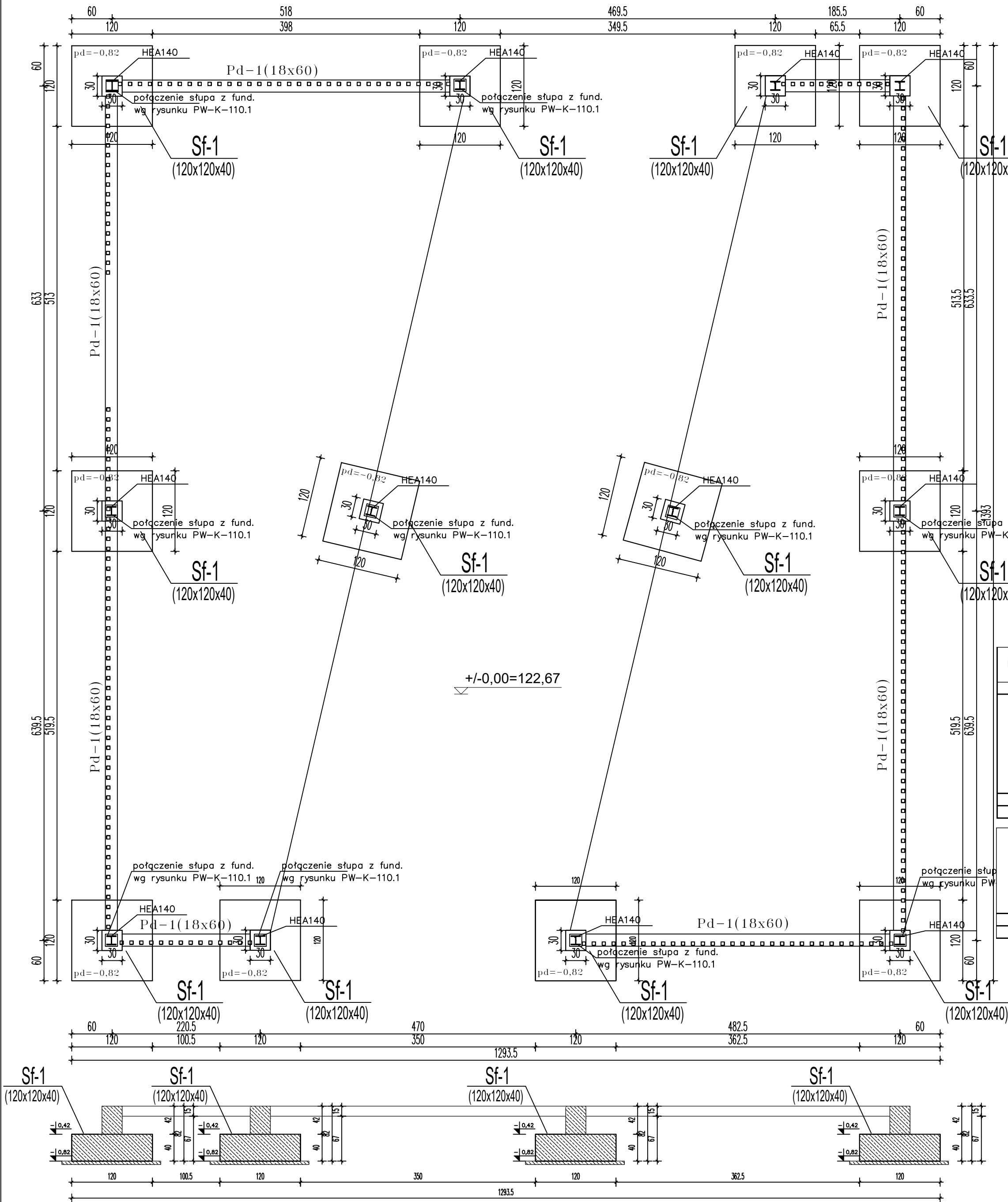
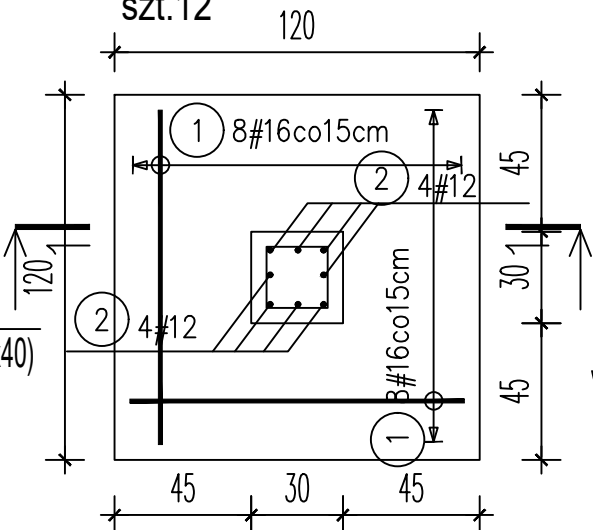


RZUT FUNDAMENTÓW



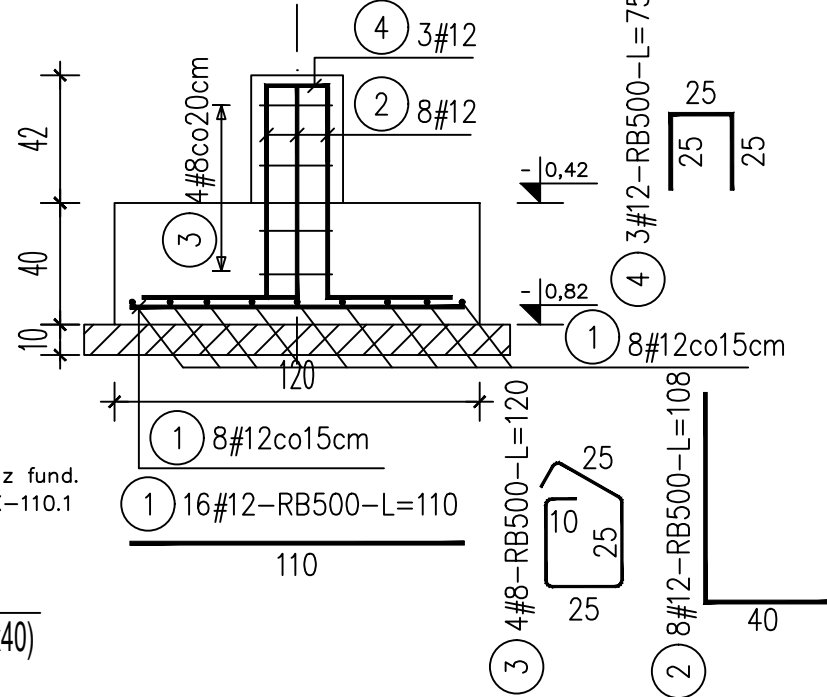
Sf-1

skala 1:25  
szt.12



Przekrój 1-1

skala 1: 20



Pd-1 18x60cm

36 mb

skala 1:25

wylewka z chudego  
betonu

UWAGI:

1. RYSUNEK ROZPATRYWAĆ Z ODSOBNYMI RYSUNKAMI BRANŻOWYMI ORAZ RYSUNKAMI KONSTRUKCYJNYMI.
2. WSZYSTKIE WYMIARY I RZĘDNE NALEŻY SPRAWDZIĆ NA BUDOWIE, A ZAISTNIAŁE NIEZGODNOŚCI POMIĘDZY PROJEKTEM ARCHYTEKTONICZNO-BUDOWLANYM I POZOSTAŁYMI OPRACOWANIAM BRANŻOWYMI A STANEM ISTNIEJĄCYM, NALEŻY WYJAŚNIĆ Z GŁÓWNYM PROJEKTANTEM I PROJEKTANTAMI BRANŻOWYMI.
3. W PRZYPADKU NATRAFIENIA NA SOCZEWKI GRUNTÓW NIEOŚNIŁYCH, GRUNT WYBRAĆ I WYKONAĆ NASYP ZWIROWO-PIASKOWY, ZAGĘSZCZONY DO  $Is=0,96$
4. W CZASIE REALIZACJI BUDYNKU NALEŻY STAŁE MONITOROWAĆ POZIOM WODY GRUNTOWEJ W WYKOPIE.
5. W PRZYPADKU WYSTĘPOWANIA W PODŁOŻU W POZIOME POSADOWIENIA WARSTW SŁABONOŚNYCH, W MIEJSCACH TYCH NALEŻY WYKONAĆ WYMIANĘ GRUNTU I ZASTĄPIĆ NASYPEM PIASKOWO-ZWIROWYM O WSKAŹNIKU ZAGĘSZCZENIA NIE NIŻSZYM NIŻ  $Is = 0,96$  BĄDŹ POWSTAŁĄ PUSTKĄ, WYPEŁNIĆ CHUDYM BETONEM.
6. PARAMETRY GEOTECHNICZNE GRUNTU W POZIOME POSADOWIENIA POTWIERDZIĆ PRZED WYKONANIEM FUNDAMENTÓW, W PRZYPADKU ROZBIEŻNOŚCI Z ZAŁOŻENIAMI PROJEKTOWYMI POINFORMOWAĆ PROJEKTANTA KONSTRUKCJI
7. ZABEZPIECZYĆ ŚCIANY WYKOPU I WYKONAĆ ODWODNIENIE WYKOPU-POZA ZAKRESEM OPRACOWANIA, NIE DOPUŚĆĆ DO ZALANIA WODĄ OPADÓWĄ
8. IZOLACJA PRZECIWMŁOCIOWA WG PROJEKTU ARCHYTEKTONICZNEGO.
9. UKŁAD PROWADZENIA INSTALACJI WG RYSUNKÓW ARCHYTEKTONICZNYCH I BRANŻOWYCH W PRZYPADKU DUZYCH ROZBIEŻNOŚCI UZGODNIĆ Z PROJEKTANTEM.
10. WYKONAĆ UZIOM WG RYSUNKÓW BRANŻY ELEKTRYCZNEJ.
11. POD POSADZKAMI WYKONAĆ PODBUDOWĘ, Z WĄSTRWY PIASKU ŚREDNIEGO ZAGĘSZCZONEGO DO  $Is=0,96$
12. POZOSTAŁE NIEUŚOŚŁONE KWESTIE TECHNICZNE NALEŻY WYKONAĆ ZGODNIE ZE SZTUKĄ BUDOWLANĄ ORAZ POLSKIMI NORMAMI
13. WSZYSTKIE ROBOTY BUDOWLANO-MONTAŻOWE, A TAKŻE ODBIÓR ROBÓT NALEŻY WYKONYWAĆ POD NADZOREM I KIEROWNICTWEM OSÓB DO TEGO UPRAWNIONYCH;
14. MATERIAŁY UŻYTE DO WYKONAWSTWA POWINNY POSIADAĆ CERTYFIKATY LUB ATESTY DOPUSZCZAJĄCE DO STOSOWANIA W BUDOWNICTWIE
15. PROJEKT ARCHYTEKTONICZNY JEST PROJEKTEM NADRZĘDNYM, WSZELKIE ROZBIEŻNOŚCI KONSULTAĆ Z PROJEKTANTAMI BRANŻOWYMI

MATERIAŁY KONSTRUKCYJNE

BETON C25/30 (B30)  
STAL - A-IIIN (B500SP)  
PODLEWKA C12/15(B15) - 10cm  
OTULINA: 50mm  
DOPUSZCZALNE ZARYSOWANIE 0,3mm

POZIOM POSADOWIENIA -0,82 = 121,85m n.p.m.  
POZIOM PORÓWNAWCZY:  $\pm 0,00 = 122,67m$  n.p.m.

Element	Liczba elementów w	Nr pręta	Średnica pręta	Długość pręta	Ilość prętów w	Gatunek stali							
						A-IIIIN							
						A0							
NR	szt.	szt.	mm	m	szt.	#6	#8	#10	#12	#16	#20	#25	
Sf-1	12	1	12	1,10	16					17,60			
		2	12	1,08	8					8,64			
		3	8	1,20	4			4,80					
		4	12	0,75	3					2,25			
	ŁĄCZNA DŁUGOŚĆ W ELEMENTACH				m	0,00	4,80	0,00	28,49	0,00	0,00	0,00	
	MASA 1mb				kg	0,22	0,40	0,62	0,89	1,58	2,47	3,85	
	ŁĄCZNA MASA W ELEMENTACH				kg	0,00	1,90	0,00	25,30	0,00	0,00	0,00	
MASA CAŁKOWITA W ELEMENTACH								27,20					
MASA ELEMENTU WG ŚREDNIC				kg	0,00	22,75	0,00	303,60	0,00	0,00	0,00		
MASA ŁĄCZNA ELEMENTU				kg	326,35								

Pd-1	36	1	6	0,93	14	13,02							
		2	16	1,10	4					4,40			
		3	8	1,10	4		4,40				4,40		
	ŁĄCZNA DŁUGOŚĆ W ELEMENTACH					m	13,02	4,40	0,00	0,00	4,40	0,00	0,00
	MASA 1mb					kg	0,22	0,40	0,62	0,89	1,58	2,47	3,85
	ŁĄCZNA MASA W ELEMENTACH					kg	2,89	1,74	0,00	0,00	6,94	0,00	0,00
MASA CAŁKOWITA W ELEMENTACH					kg					11,57			
MASA ELEMENTU WG ŚREDNIC						kg	104,04	62,57	0,00	0,00	249,84	0,00	0,00
MASA ŁĄCZNA ELEMENTU						kg					416,45		

PRACOWNIA PROJEKTOWA:  
BCM ARCHITEKCI SP. Z O.O.

ul. Purkyniego 1/413, 50-155 Wrocław



PRACOWNIA BRANŻOWA:  
MP KONSTRUKCJE UPB Piotr Ciesielski  
ul. Dzielna 3D, 54-152 Wrocław

INWESTOR:  
GMINA CZERNICA  
ul. Kolejowa 3, 55-003 Czernica

ADRES INWESTYCJI:  
NADOLICE WIELKIE  
ul. Wiedzy, 55-003 Nadolice Wielkie  
działki nr: 309/1026, 309/1027; AM-01; Nadolice Wielkie

STADIUM:  
PROJEKT  
WYKONAWCZY

TEMAT:  
ZESPÓŁ SZKOLNO-PRZEDSZKOLNY WRAZ  
Z NIEZBĘDĄ INFRASTRUKTURĄ TECHNICZNĄ

DATA OPRACOWANIA:  
8.2024

KONSTRUKCJE PROJEKTANT:

mgr inż. Piotr Ciesielski

NR UPRAWNIENI:

1/DOŚ/15

PODPIS:

KONSTRUKCJE SPRAWDZAJĄCY:

mgr inż. Patryk Germata

3/DOŚ/15

KONSTRUKCJE ASYSTENT:

mgr inż. Monika Tymczyszyn

KONSTRUKCJE ASYSTENT:

mgr inż. Stanisław Kuras

SKALA:

1:25/1:50

TEMAT RYSUNKU:

FUNDAMENTY MAŁEJ ARCHITEKTURY  
WIATA W1

NR RYSUNKU:

PW-K-13.1